



社団法人日本奇術協会

(社)日本奇術協会主催定例公演

# 「Magic of MAGIC」第7回公演



ARAJIN MAGIC

○文化庁「芸術団体人材育成支援事業」公演

開催日時 2006年6月12日(月)



チケット料金 前売 2700円 / 当日 3000円

18:30 開場

18:35 クローズアップマジック (HIROSHI)

19:00 ステージマジック

21:00 終演

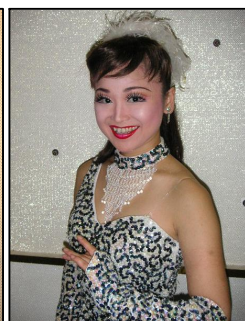
※MOMでは1年間観覧出来る特別パスポートを発行致します。  
詳しくはお問合せください。

(年間通常料金 約36,000円 / MOM年間パスポート 24,000円)



(社)日本奇術協会正会員

亜羅仁



(ダンサー)

福田美恵



りりあん



(社)日本奇術協会正会員

ジージョ・星



MAYU



HIROSHI



レギュラー講師

日本奇術協会理事  
佐藤元一

平成の手品博士「佐藤元一のMOMマジック教室」大好評受付中!

講習費1000円 / 材料費 1500円程 (16:00スタート)

定員になり次第締め切らせて頂きますのでお早めにお申し込みくださいませ。



レギュラー司会

ナナオ

チケットの予約お問合せ電話番号

(社)日本奇術協会事務局

TEL 03-3361-5221 (13:00~17:00)

FAX 03-3361-6321 (随時受付)

人材育成委員会「MOM係り」

TEL 03-3364-5551 (11:00~19:00)

E-Mail mom@magic.or.jp (随時受付)

○シアター風姿花伝へのご案内

〒161-0032

東京都新宿区中落合2-1-10

アクセス

目白駅から都営、西武バス  
「目白5丁目」バス停 斜め前

西武池袋線	「椎名町駅」	徒歩6分
西武新宿線	「下落合駅」	徒歩8分
都営大江戸線	「落合南長崎駅」	徒歩10分
JR山手線	「目白駅」	徒歩18分



※駐車場はございませんので上記の交通手段をお勧め致します。

舞台監督・音響・照明 OKプロジェクト

制作 若手育成実行委員会